

DOSSIER DE PRESSE

JOURNÉE
PRÉVENTION
ENVIRONNEMENT
INNOVATION

JEUDI 6 AVRIL 2023

8 H 00 à 13 H 30

au CFA DE NANGIS
3 Bis, Ave du Général de Gaulle - 77310 NANGIS

**DES MOYENS DE
PROTECTION
ADAPTÉS**



**ORGANISER
SON CHANTIER**



**AMBIANCES
THERMIQUES
CHAUDES**



**BRUITS DE
CHANTIER**



**3 Bis, avenue du Général de Gaulle
77370 NANGIS**



La prévention des risques professionnels et la santé au travail sont une préoccupation majeure pour tous les acteurs de la profession.

Le bâtiment et les travaux publics représente environ 18 % des accidents avec arrêt de travail et près de 30 % des décès (*Source INRS mise à jour 21/09/2022*).

La prévention des risques professionnels a permis de diviser par 3 le nombre d'accidents mortels au cours des 30 dernières années.

Cependant, la vigilance doit rester de mise.

C'est pourquoi, **le BTP 77**, en partenariat avec l'OPPBTP, le SIST BTP de Seine et Marne et la CRAMIF 77 (*Caisse Régionale d'Assurance Maladie*), **organise une Journée Prévention Environnement et Innovation (JPEI) le 6 avril prochain.**

Cette nouvelle édition de **la JPEI se déroulera** dans les locaux du **Centre de Formation des Apprentis (CFA BTP) de NANGIS.**

Le BTP77 souhaite ainsi montrer l'implication des CFA sur la formation des apprentis et permettre aux apprentis, futurs salariés, de suivre les ateliers proposés.

Cette matinée est destinée aux chefs d'entreprise, encadrants, compagnons, intérimaires et apprentis qui, face aux risques professionnels dans le BTP, vont pouvoir **renforcer leurs connaissances en matière de prévention et acquérir de bonnes pratiques afin d'améliorer la sécurité et les conditions de travail sur les chantiers** à travers plusieurs ateliers portant sur:

- **L'organisation de chantier,**
- **Les ambiances thermiques chaudes,**
- **Vivre les fortes chaleurs en entreprise,**
- **Les équipements de protection individuelle et collective,**
- **Risques liés aux bruits de chantier**

Les participants pourront également découvrir des **solutions et équipements innovants** grâce aux différentes startup présentes. Participer à la Journée Prévention Environnement et Innovation, c'est aussi **pour l'entreprise l'occasion de montrer son engagement dans la prévention des risques professionnels et l'amélioration des conditions de travail.**

Cette action de sensibilisation est également **valorisable dans le plan d'action du Document Unique d'Evaluation des Risques** de l'entreprise.

Elle participe ainsi pleinement à la **démarche de prévention et de performance de l'entreprise.**

Une attestation de participation sera remise, et afin de s'assurer de la bonne compréhension, les participants devront répondre à un quiz leur permettant ainsi de gagner différents lots.



Déroulement de la matinée

Dès 8h00, les participants, accueillis par un café, se verront remettre un sac « prévention » qui leur permettra au fil des ateliers de collecter de la documentation, des affiches de prévention et autres...

Afin de les sensibiliser sur les thématiques abordées, un quiz leur sera remis et, pour les 3 meilleures réponses, leur permettra de gagner des lots.

A 8h30, les participants, répartis en 5 groupes, débiteront les ateliers.

Objectifs

- Sensibiliser les salariés, les chefs d'entreprise et les jeunes en apprentissage aux risques professionnels dans le bâtiment.
- Leur apporter conseils et bonnes pratiques directement applicables sur le terrain.
- Leur rappeler l'importance de la prise en compte de la prévention sur les chantiers et dans les ateliers.



A 12h45, au terme de cette matinée, un discours de clôture viendra remercier les participants et les partenaires de leur implication dans cet évènement et sera suivi par un cocktail déjeunatoire

JOURNÉE PRÉVENTION ENVIRONNEMENT INNOVATION

Quiz

JEUDI 6 AVRIL 2023

BULLETIN A REMPLIR ET A DEPOSER DANS L'URNE A L'ACCUEIL.

ENTREPRISE _____

NOM / PRENOM _____

TEL / PORTABLE _____

SIST
Service Intentreprises de Santé au Travail
BTP
Seine & Marne

Assurance Maladie
RISQUES PROFESSIONNELS

FFB
Fédération Française du Bâtiment
Ile-de-France EST

OPPBTP

JOURNÉE DE LA PREVENTION & DE L'ENVIRONNEMENT

ent faire des visites de chantier dans le

Faux

le chantier, je n'ai pas besoin de porter
posé aux mêmes risques que les

Faux

l » doit déclencher l'action

28 °C G. 30 °C

ont tenir à la disposition des salariés

2 litres C. 3 litres

veille à partir de

85 dB C. 90 dB

JOURNÉE PRÉVENTION ENVIRONNEMENT INNOVATION

JEUDI 6 AVRIL 2023
CFA de NANGIS

VOTRE PARCOURS

1	8 H 30 – 9 H 10
2	9 H 15 – 9 H 55
3	10 H 00 – 10 H 40
4	10 H 45 – 11 H 25
5	11 H 30 – 12 H 10

GROUPE 1

PARCOURS PEDAGOGIQUE	
ORGANISATION DE CHANTIER	1
AMBIANCES THERMIQUES CHAUDES	2
VIVRE LES FORTES CHALEURS EN ENTREPRISE	3
LES MOYENS DEPROTECTION EPC / EPI ... PLUS QUE DES SIGLES	4
BRUITS SUR CHANTIER	5

Quiz

N'oubliez pas de répondre au Quiz et le déposer dans l'urne avant 12 h 15

Assurance Maladie

FFB

OPPBTP

SIST
Service Intentreprises de Santé au Travail
BTP
Seine & Marne



Les ateliers vous sont détaillés ci-dessous

ORGANISATION DE CHANTIER

OPPBTP



La prévention, ce n'est pas quelque chose que l'on vient greffer par-dessus son activité.

Au contraire, elle doit être pleinement intégrée dans vos métiers.

Dans quels buts ?

La prévention améliore :

- **L'image** de votre entreprise,
- **Sa santé économique**
- Et le **bien-être de vos salariés.**

Au travers de son atelier, l'OPPBTP vous aidera à bien organiser les visites prévention sur vos chantiers.

C'est une étape importante du chantier.

Il s'agit d'un moment d'échanges privilégié pour identifier les bonnes pratiques mises en œuvre sur le terrain mais également d'évaluer les difficultés rencontrées par les collaborateurs et ainsi définir ensemble les actions correctives appropriées.

L'OPPBTP vous donnera **toutes les clés pour réussir votre visite de chantier** et vous invite à une **chasse aux risques qui vous permettra de traquer les situations à éviter** pour travailler en toute sécurité.

Innovation

La Réalité Virtuelle permet d'améliorer la prévention des risques en simulant un environnement réel et interactif sans s'exposer au danger.

A l'aide d'un casque de réalité virtuelle, venez-vous initier à une chasse aux risques afin d'identifier une série de situations à éviter afin de travailler en toute sécurité !



Un formateur vous accompagnera lors de cette expérience



AMBIANCES THERMIQUES CHAUDES



Caisse régionale
Île-de-France

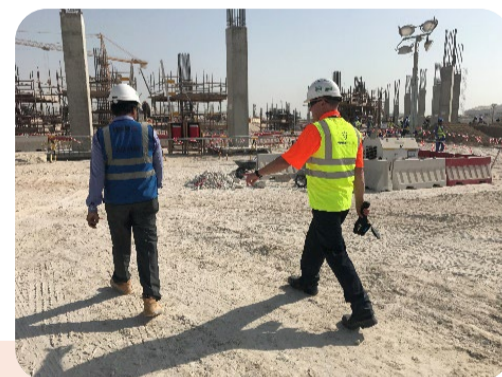
Un grand nombre de salariés du BTP travaillent dans une ambiance thermique chaude que ce soit sur chantier ou en atelier, liée directement à leur activité professionnelle ou au climat.

Depuis quelques années, les étés caniculaires se succèdent et il existe un **certain nombre de précautions à prendre pour éviter les problèmes de santé au travail dus à la chaleur** (*insolation, déshydratation...*), permettant de pallier les risques qui peuvent être vitaux dans certains cas graves

Le travail par fortes chaleurs augmente aussi les risques d'accidents du travail par la fatigue, la diminution de la vigilance, les crampes musculaires ou les malaises.

C'est pourquoi, lors de **cet atelier, la Cramif abordera la problématique du travail sous les fortes chaleurs**, avec en particulier, un rappel de l'accidentologie et les conséquences sur le métabolisme ainsi que les principales atteintes à la santé. A cette occasion, un point sur la réglementation sera fait.

Des pistes de solutions, au travers d'exemples observés sur les chantiers, seront évoquées, telles que : *Brumiser les zones de passage, ventilation...*



TECHNICHE

Innovation

Des vêtements rafraîchissants Techniche France qui offrent à leurs utilisateurs une **température inférieure à la température ambiante de -5° à -8° C** pendant 5 à 10 heures, selon les conditions d'utilisation.

La combinaison unique du tissu permet de créer un procédé de gestion de l'eau : le tissu rafraîchissant unique Hyperkewl™ absorbe, stocke et restitue l'eau au travers des différentes couches du vêtement. L'eau est relâchée par évaporation, l'énergie est consommée, et l'effet de fraîcheur est créé.

Le vêtement est très simple d'utilisation : il suffit de le plonger dans l'eau pendant 1 à 2 minutes : **le tissu se gorge d'eau puis restitue de la fraîcheur progressivement tout au long de son utilisation**. La couche intérieure waterproof permet au porteur de rester au sec.



VIVRE LES FORTES CHALEUR EN ENTREPRISE



Au cours de cet atelier, l'entreprise SNIE abordera **les actions « faciles et pratiques »** qui peuvent être mises en place dans une entreprise et sur le terrain pour prévenir le risque fortes chaleurs. Par exemple :

SUR CHANTIER

- Horaires décalés → en demandant au coordonnateur SPS, Client
- Aménager les tâches → préférer les tâches en intérieur / sous-sol
- Éviter les gros efforts (manutentions importantes) → ex. différer les livraisons importantes le matin, ou à un autre jour
- Favoriser les pauses dans les cantonnements ou à l'abris
- Mettre en place du matériel adapté : ex de la saharienne, **t-shirt qui change de couleur en fonction de la chaleur**, crème solaire.
- Bouteilles d'eau → remboursement des bouteilles d'eau ou fourniture, lorsque le préfet annonce les « fortes chaleurs »
- Être à l'écoute des collaborateurs → ex : changement de la couleur des t-shirts suite à des remontées
- Communications tous les ans (SIST BTP + OPPBTP) auprès des collaborateurs sur les risques liés aux fortes chaleurs, rappels aux managers des mesures



EN ATELIER

- Favoriser les horaires en décalés dans l'atelier, faire des groupes pour alterner
- **Équiper les ateliers de ventilateurs aux postes**, ou d'appareils de climatisation
- Prévoir des vêtements de travail adaptés à pantalons plus légers mais protection adaptée



AU BUREAU / ADMINISTRATIF :

- Société de Sécurité → ouverture des fenêtres tôt le matin pour faire entrer l'air frais
- Consigne : éviter d'ouvrir les fenêtres après 11h
- Favoriser la Visio/ le télétravail, si c'est plus confortable

Pour 2023, la SNIE envisage de doter ses salariés de « lunettes de sécurité solaires ».



Innovation

CAD.42 protège les personnes et optimise les processus sur les chantiers en proposant un système de calcul. Les données au service de la sécurité et de la productivité pour transformer la construction.

Applications en temps réel

Sécurité

Zéro accident !

Les opérations les plus complexes sont gérées par unifiield qui alerte les opérateurs en cas de danger.

Lean

Maîtrisez la production jour par jour et soyez alerté en temps réel d'une baisse de productivité sur le chantier. **Capitalisez** les données pour mieux construire les prochains projets.

Qualité

Les informations sont fiables et disponibles à tout moment par l'équipe chantier, les méthodes et les sous-traitants pour assurer une production sans faille.



LES MOYENS DE PROTECTION :

EPC, EPI....

PLUS QUE DES SIGLES !



EPC : Equipement de Protection Collectif
EPI : Equipement de Protection Individuel

Aujourd'hui, les risques professionnels sont omniprésents sur le lieu de travail. Pour assurer la protection des salariés, l'employeur met à disposition les Equipements de Protection Collectifs et/ou Individuels.

Un équipement de protection est un dispositif, un mécanisme, un appareil ou une installation qui, par sa conception (agencement et matériaux constitutifs), est capable d'assurer valablement la protection des salariés contre un ou plusieurs risques professionnels et d'en limiter ainsi les conséquences.

Les membres du SIST BTP Seine et Marne, vous présenteront quelques moyens de protection pour lutter contre les risques professionnels, en mettant l'accent sur les « Equipements de Protection Individuels » :

- ➔ Les différents types de gants existants pour la diversité des tâches du BTP,
- ➔ La distinction entre les masque anti poussières et les masques à cartouche pour les gaz et vapeurs...

Innovation



FREEMOOV a conçu un compagnon électrique permettant de porter jusqu'à 600 kg en terrain accidenté ou en pente.

Grâce à son IA embarquée, cette solution propose une maintenance préventive et distancielle qui répond parfaitement aux problématiques de TMS et pathologies lombaires dans le BTP.

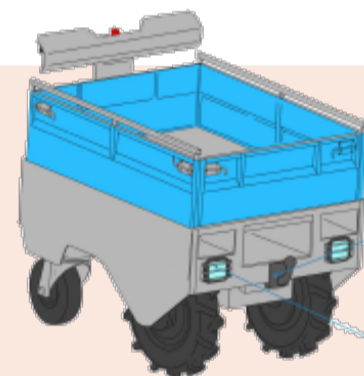
Solution qui vise à lutter contre les efforts physiques inutiles par des systèmes mécatroniques et ainsi résoudre la discontinuité de chantiers à cause des arrêts de travail.

Son champ d'action : les charges moyennes (celles pour lesquelles il n'y a pas d'autres solutions que l'homme).

➔ Outil d'équipement collectif, conçu avec un système modulaire et des options possibles en fonction du corps d'état.

➔ Ses fonctions :

- Sécurisation des vols
- Station de travail intelligente (établis + source 220V)
- Analyse d'utilisation pour aider à rentabiliser son investissement
- Surveillance de la batterie, des moteurs



RISQUES LIES AUX BRUITS DE CHANTIER

FAISONS LE POINT SUR LES BONNES PRATIQUES !

Le bruit est un risque encore méconnu sous prétexte qu'il est invisible et sans effet immédiat sur la santé.

Pour autant, 2 salariés du BTP sur 3 sont concernés par les nuisances sonores.

Le bruit fait partie du quotidien des salariés du BTP qu'ils soient sur les chantiers, dans les ateliers ou encore dans les bureaux.

Venez tester vos connaissances et celles de vos salariés dans le cadre d'un **atelier de 30 minutes pour comprendre les dangers d'une exposition au bruit** et faire le point sur les **bonnes pratiques pour se protéger** et continuer à exercer son métier sans nuire sa santé.



*L'essentiel sur le bruit,
Comprendre le danger, pour vous et
pour les riverains et savoir s'en
protéger !*



Sensibilisation Auditive

Tests de l'audition des participants et interprétation des résultats par un professionnel de santé



CONTACT

Fédération Française du Bâtiment Ile de France Est
45, rue Nouvelle – 77190 Dammarie-Les-Lys
Tél. : 01 64 87 66 43